

▶▶▶ Schließsystem | DUAL Doppelt-Codiert-System





KOMFORT | ORGANISATION | SICHERHEIT

Die Innovationskraft von EVVA

EVVA verfügt heute über eine Vielzahl patentierter Schließsysteme. Auf diese Weise lassen sich nach wirtschaftlichen Gesichtspunkten Systeme für bestimmte Sicherheits-, Organisations- und Komfortniveaus auswählen. Mit hohem Forschungsaufwand entwickelt EVVA immer wieder neue Schlüsseltechnologien, die sich von bisher bekannten Funktionsprinzipien am Markt unterscheiden. Nur so kann den stetig steigenden Sicherheits- und Organisationsanforderungen laufend Rechnung getragen werden.

Das EVVA-Trinity-Prinzip

Das EVVA-Beratungskonzept basiert auf dem EVVA-Trinity-Prinzip, welches das Spannungsfeld von Organisation, Komfort und Sicherheit innerhalb eines Objektes berücksichtigt. Nur bei Einbeziehung dieser drei Aspekte bereits in der Planungsphase kann für die jeweilige Gebäude-, Nutzer- und Verwaltungsstruktur eine individuelle und wirtschaftlich bestmögliche Sicherheitslösung realisiert werden.

DUAL – der robuste Wendeschlüssel

Welche Seite ist jetzt die richtige? Diese Frage können Sie sich beim mechanischen Schließsystem DUAL (Doppelt-Codiert-System) gestrost ersparen. Man kann den DUAL-Schlüssel drehen und wenden, wie man will – er passt immer in die dazugehörigen Zylinder! Der Wendeschlüssel zeichnet sich neben der komfortablen Anwendung aber auch durch eine robuste Ausführung und hohe Nachschlüssel-sicherheit aus.



Mechanische EVVA-Systeme von links nach rechts: MCS, 3KPlus, DUAL, EPS

Sicherheit oder Komfort? Beides!

DUAL-Technologie – doppelt abgesichert.

Schlüsselsicherheit

An beiden Seiten des massiven DUAL-Wendeschlüssels verlaufen Kurven, die sich über das gesamte Längsprofil erstrecken. Über diese Kurven werden 12 gefederte Sperrstifte pro Schließseite im Schließzylinder bewegt. Es kann vom Schlüssel keine Rangordnung ausgelesen werden.

Funktionssicherheit


Die Berechtigungsabfrage erfolgt über

- ▶ 12 Steuerstifte,
- ▶ die wiederum 12 Sperrstifte in eine vertikale Ausrichtung positionieren.
- ▶ Zwei Kontrollschieber tasten gleichzeitig die Sperrstifte ab.

Nach der erfolgten, positiven Prüfung kann der Schlüssel gedreht werden.

Da der komplette Berechtigungsverfahren im Schließzylinderkern stattfindet, kann DUAL in Modulbauweise gefertigt werden. Der Vorteil dadurch: Der Zylinder lässt sich immer an die jeweilige Türbreite anpassen – auch bei nachträglichen Umbauten oder wenn falsche Längen bestellt wurden.



 *Die Kurven an den Schlüssel-seiten sind Teil der ausgeklügelten DUAL-Sicherheitstechnik.*

Verschleißfestigkeit

Die besondere Materialstärke und das spezielle Kreuzprofil machen den DUAL-Schlüssel sehr widerstandsfähig. Durch diese robuste Ausführung und durch die optimale Kurvenfräsung weisen Schlüssel und Schließzylinder auch nach jahrelangem Gebrauch kaum Verschleißspuren auf.

Kombinatorik

Für jede der 12 Sperrstift-Positionen steht eine Vielzahl von Sperrelementen zur Verfügung. Dazu kommen noch die Variationen mit verschiedenen Schlüsselprofilen. Das alles ergibt somit Milliarden von unterschiedlichen Kombinationsmöglichkeiten!



Guter Schutz – gutes Gefühl.



Nachschlüsselsicherheit

Zum Schutz vor Schlüsselkopien, illegalen Nachschlüsseln („schwarze Schlüssel“) und Schlüsselmanipulationen verfügt das System über drei unterschiedliche Schutzkonzepte, die sich in ihrer Wirkung stets ergänzen.

Organisatorischer Schutz

Schlüssel werden von EVVA oder vom EVVA-Partner nur für bezugsberechtigte Personen mit entsprechendem Legitimationsnachweis (z.B. Sicherheitskarte) hergestellt.

Rechtlicher Schutz

DUAL-Schlüssel dürfen ausschließlich von EVVA und in von EVVA berechtigten Fachbetrieben hergestellt werden. Zusätzlich schützt EVVA das DUAL-System durch patentierte Merkmale am Schlüssel. Dadurch ist es EVVA möglich, gegen die gewerbliche unberechtigte Fertigung einer Schlüsselkopie rechtlich vorzugehen.

Technischer Schutz

EVVA-Schlüssel verfügen über technische Merkmale, deren Fertigung Spezialmaschinen und hohes Fachwissen erfordert. Die illegale Herstellung ist nur mit hohem Aufwand möglich und daher wirtschaftlich oft unrentabel.



Nachschlüsselsicherheit bei DUAL

Im Inneren liegt die Kraft.

Schließzylindersicherheit

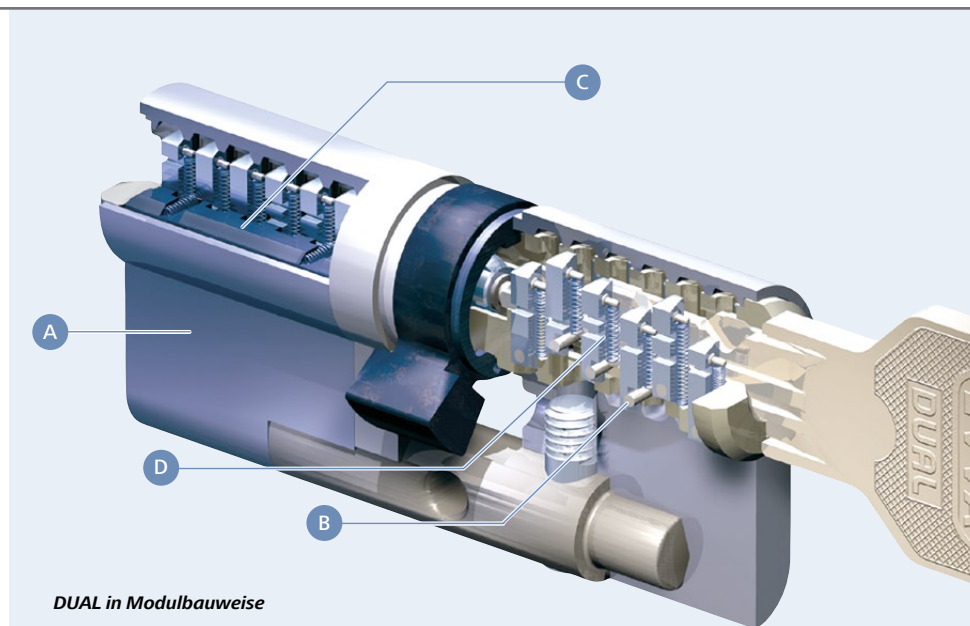
Es ist ein ständiger Wettlauf mit der Zeit, um illegalen Öffnungsmethoden durch neue Funktionsprinzipien keine Chance zu geben. Daher bieten nur innovative Technologien einen nachhaltigen Schutz gegen bekannte und zukünftige Angriffstechniken. Alle eingesetzten technischen Maßnahmen haben zum Ziel, einen Aufbruch zu erschweren.

EVVA entwickelt und integriert Schutzmechanismen gegen folgende Öffnungsmethoden:

- ▶ Nachweisbare Öffnungstechnik (der Schließzylinder bleibt funktionstüchtig, Spuren sind sichtbar): Öffnen mit Vibrationswerkzeugen.
- ▶ Spurenlose Öffnungstechnik: Öffnen mit Sperrwerkzeugen (z.B. Dietrich) etc.
- ▶ Zerstörende Öffnungstechnik (der Schließzylinder wird zerstört): Abbrechen oder Abreißen des Schließzylinders, Aus-/Aufbohren des Zylinders, Aufsägen des Zylinders, Herausziehen des Schließzylinderkerns.

Abtastschutz

Der Abtastschutz erfolgt über Sperrstifte, die zusätzlich noch über Scheinsperren verfügen (das sind Ausnehmungen am Stift, die „Öffnungspositionen“ vortäuschen). Diese Vorkehrungen machen ein Abtasten des Schließzylinders praktisch unmöglich.



Aufbohrschutz

Das Gehäuse verfügt serienmäßig über einen Hartmetall-Bohrschutz. Auf Wunsch ist der Zylinder auch mit weiteren gehärteten Bohr- schutzelementen erhältlich.

- A** Gehäuse
- B** Steuerstift
- C** Kontrollschieber
- D** Sperrstift



A



Combi-Schlüssel: Die Vorteile von Mechanik und Elektronik in einem Medium vereint

Mechanik & Elektronik

Mechanische Schließsysteme bilden das Fundament organisatorischer Gebäudeabsicherung. In Kombination mit elektronisch gesteuerter Sicherungstechnik entstehen alles umfassende, individuelle Sicherheitslösungen.

Kombination mit elektronischen Identifikationstechnologien (Abb. A)

Der DUAL-Schlüssel kann auch als Combi-Schlüssel ausgeführt werden. Dieser dient als Träger für berührungslose (z.B. MIFARE, LEGIC) oder kontaktbehaftete (iButton) Identifikationstechnologien. Der mechanische Schlüssel wird damit zum elektronischen Identifikationsmedium und ersetzt zusätzliche Identmedien wie z.B. Karten. Nicht nur, dass die Verwaltung der Identmedien/Schlüssel wesentlich einfacher und sicherer ist – es ist auch für den einzelnen Nutzer um ein Vielfaches komfortabler, nur ein Medium zu tragen. Der mechanische Schlüssel lässt sich vom elektronischen Identifikationsmedium nur zerstörend trennen.

Kombination mit Motorzylinder (Abb. B)

Ohne Abänderungen am Beschlag, voll integriert in das DUAL-Schließsystem, kann der Schließzylinder mit einem elektrisch angetriebenen Motorknauf ver- und entriegelt werden. Der Schließzylinder kann in Notfällen von außen mechanisch betätigt werden.

B



C



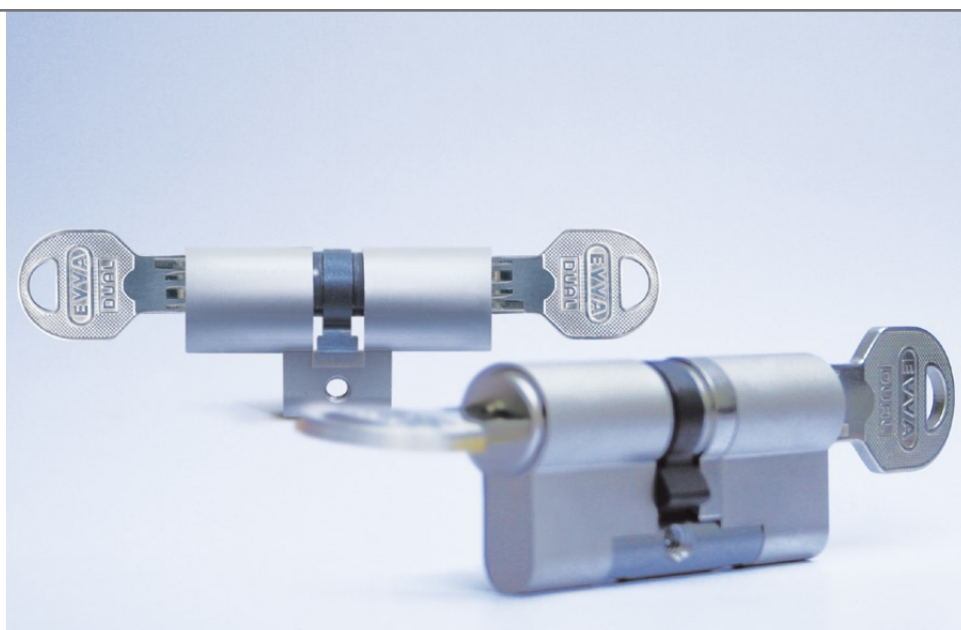
Ganz nach Ihren Anforderungen.

Schließanlagen nach Wunsch und Maß

In der Praxis werden aus wirtschaftlichen wie sicherheitstechnischen Gründen oftmals mechanische Schließanlagen in Kombination mit elektronischen Schließsystemen eingesetzt. So kann etwa der Objektzugang elektronisch überwacht werden, während die Türen im Innenbereich über eine mechanische Schließanlage organisiert und abgesichert sind.


Mechanische Notsperre für elektronische Schließsysteme und Zutrittskontrollanlagen (Abb. C)

Die Robustheit und Stabilität mechanischer Schließsysteme ist durch nichts zu ersetzen. Daher werden bei elektronischen Schließsystemen und Zutrittskontrollanlagen für den Notfall (z.B. Netz- oder Batterieausfall) mechanische Schließzylinder gerne eingesetzt. Dies ist grundsätzlich zu empfehlen und wird von Einsatzorganisationen wie z.B. Feuerwehr objektbezogen vorgeschrieben.



Schließzylinder-Sonderfunktionen

Innerhalb eines Schließsystems sind unterschiedliche Sonderfunktionen erforderlich, z.B. für Objektzugangstüren, Flucht- und Paniktüren, Büro- und Innentüren, Kellertüren, Garagentüren, Aufzugssperren, Fenstergriffe, Brieffachanlagen, Balkontüren, Wertbehälter oder Möbelverschlüsse. Internationale Zertifizierungen ermöglichen den Einsatz der Schließzylinder in ganz Europa.

 **Sonderfunktion BSZ:**
Auch bei angestecktem Schlüssel auf der Gegenseite lässt sich der Rundzylinder bzw. Profilzylinder betätigen

DUAL-Sonderfunktionen

Beidseitig sperrbare Zylinderfunktion (BSZ)	•
Beidseitige Not- und Gefahrensperrfunktion (GEFE)	•
Knauf- und Antiblockierfunktion (SOSE)	•
Staubschutz (SSW)	•
Seewasserschutz (SEW)	•
Freilauffunktion (FREI)	•
Zahnritzelfunktion (ZR)	•
VdS B	•





A ▶ EVVA Sicherheitstechnologie GmbH
Wienerbergstraße 59–65 | A-1120 Wien
T +43 1 811 65-0 | F +43 1 812 20 71
office-wien@evva.com | www.evva.com

D ▶ EVVA Sicherheitstechnik GmbH
Höffgeshofweg 30 | D-47807 Krefeld
T +49 2151 37 36-0 | F +49 2151 37 36-5635
office-krefeld@evva.com | www.evva.de

EVVA Sicherheitstechnik GmbH
Kiefholzstraße 287 | D-12437 Berlin-Treptow
T +49 30 536 017-0 | F +49 30 536 017-5722
office-berlin@evva.com | www.evva.de

CH ▶ EVVA Schweiz AG
Schöntalstrasse 19 | CH-8486 Rikon
T +41 52 235 07 35 | F +41 52 235 07 36
office-schweiz@evva.com | www.evva.ch

EVVA Sicherheitssysteme GmbH
Ing.-Julius-Raab-Straße 2 | A-2721 Bad Fischau-Brunn
T +43 2622 42288 | F +43 2622 42288-34
office-badfishchau@evva.com | www.evva.at

EVVA Sicherheitstechnik GmbH
Föppelstraße 15 | D-04347 Leipzig
T +49 341 234 090-5 | F +49 341 234 090-5760
office-leipzig@evva.com | www.evva.de

EVVA Schweiz AG
Bionstrasse 3 | CH-9015 St. Gallen
T +41 71 314 60 20 | F +41 71 314 60 25
office-schweiz@evva.com | www.evva.ch



Referenzprojekte:

Polizeipräsidium, Berlin | Gottlieb-Daimler-Stadion, Stuttgart | Hutchison 3G AUSTRIA, Wien | City Tower Vienna | Siemens Zlicin, Prag | Südgas Deutschland | Kaufland-Filialen, Rumänien | Hessisches Landesmuseum, Kassel | Frequentis, Wien | Stadtwerke Memmingen | Philips Display Compone, Tschechien | Deutsche Welle, Bonn | Schäfer IT Systeme, Dresden | Regierung von Unterfranken, Deutschland | Agentur für Arbeit, Ravensburg | Daul Hotel Präsident, Prag | Justizvollzugsanstalt Wolfenbüttel | Polizeidirektion, Hannover | Schulzentrum Neustadt/Wied | Salamander Industrie-Produkte GmbH, Türkheim | Statistisches Landesamt in Kamen | Kempinski Grand Hotel des Bains, St. Moritz | Hotel Strahov, Prag | Hotel Larimar, Stegersbach | Altenpflegeheim Bad Goisern | Studentenwohnheim Spengergasse, Wien



www.evva.com