

Willkommen im sicheren Zuhause.

Die GWG ist das größte gemeinnützige Wohnungsunternehmen in Oberösterreich. Sie plant und verwaltet zahlreiche Wohnanlagen, vor allem in der Landeshauptstadt. „Mit rund 19.000 Wohnungen in ganz Linz bieten wir für rund 40.000 Linzer/-innen ein modernes und sicheres Zuhause“, so das Statement auf der GWG-Website. Dass dahinter kein leeres Versprechen steht, beweist die eingesetzte Sicherheitstechnik von EVVA.



Fotos: GWG

Jeder sechste Linzer lebt in einer Wohnung der GWG. Ob sozialer Wohnbau, geförderte Neubauwohnungen oder freifinanzierte Projekte – die Nachfrage nach GWG-Wohnungen ist stark. Gründe dafür sind unter anderem das ansprechende Preis-Leistungs-Verhältnis, das „Service mit Herz“ der 270 Mitarbeiter und die sehr guten Sicherheitsmaßnahmen. Denn auf den Schutz ihrer Bewohner/-innen und Wohnungseigentümer legen die Geschäftsführer der GWG – Herr Dir. Hermann Friedl

und Herr Dir. Wolfgang Pfeil MBA – großen Wert. Frau Mag. Elisabeth Lanzerits, Leiterin des Kundenservices, betont: „Es ist ein großer Wunsch der Bewohner/-innen, dass der Zutritt für hausfremde Personen durch die GWG-Hausverwaltung organisiert wird.“

iButton ersetzt BG-Schlüssel

Noch immer sind die sogenannten „BG-Zylinder“ an Gegensprechanlagen weit ver-

breitet. Diese sollten eigentlich autorisierten Personen, z.B. von der Post oder Müllabfuhr, den Zutritt zu den Wohnhäusern erlauben. Doch die Schlüsselvergabe ist schwer zu kontrollieren. Die GWG setzt an den Gegensprechanlagen seit einigen Jahren ein weit effizienteres und komfortableres System ein: die elektronische Zutrittskontrolle SALTO XS4 von EVVA mit der robusten iButton-Technologie.





Gegensprechanlage mit iButton-Leser rechts oben

Mehr Sicherheit und Komfort für alle

Der iButton ist ein witterungsbeständiger Schlüsselanhänger mit einer eindeutigen Identifikationsnummer. Der Berechtigte identifiziert sich damit am iButton-Leser der Gegensprechanlage und kann die Tür öffnen. Professionisten – z.B. Handwerker, Elektriker, Postmitarbeiter, Energieanbieter oder auch die Hausbesorger/-innen – erhalten von der GWG einen iButton mit einer genau definierten Zugangsberechtigung. Der Elektriker beispielsweise, der Reparaturen vornehmen muss, kann das Wohnhaus mit seinem iButton nur an einem bestimmten Tag oder auch nur innerhalb eines vorgegebenen Zeitfensters betreten. Das verhindert unlimitierte Zutritte und ermöglicht eine Überprüfung, ob beauftragte Professionisten die vereinbarten

Zeiten eingehalten haben. Die Wohngesellschaft kann also bestimmen, welche Servicefirma wann Zutritt zum Wohnhaus hat. Die Bewohner/-innen können wie gewohnt mit ihren Schlüsseln sperren.

2 Jahre lang auf Herz und Nieren geprüft

Die Berechtigungsvergabe erfolgt schnell und einfach über die Zutrittskontroll-Software. Das verringert den administrativen Aufwand sowohl für die GWG als auch für die Servicefirmen. Der Professionist holt sich die gültige Berechtigung auf seinen iButton einfach beim Update-Leser in der GWG-Zentrale. Die Mieter können sich sicher sein, dass nur Berechtigte Einlass ins Wohnhaus von der GWG erhalten. Das SALTO XS4-System von EVVA bringt allen Beteiligten nur Vorteile. „Wir waren auf der Suche nach einem äußerst zuverlässigen System, das nicht nur die Sicherheit erhöhen, sondern uns auch Arbeit abnehmen sollte“, erklärt Elisabeth Lanzerits. „Deshalb haben wir SALTO XS4 zwei Jahre lang eingehend geprüft. Der Testlauf war sehr zufriedenstellend. Seit

2008 stattet die GWG nun die Gegensprechanlagen der neuen Anlagen mit den SALTO XS4-iButton-Lesern aus.“

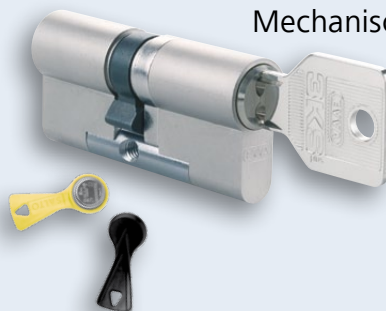
Schutz für sämtliche Türen

Die Bewohner/-innen der GWG-Hausanlagen können sich auch bei ihren Wohnungstüren auf erstklassigen Schutz verlassen. Das mechanische Schließsystem 3KS (3-Kurven-System) von EVVA ist weltweit bewährt und bietet hohe Sicherheit dank Abtast-, Abreiß-, Aufbohr- und Pickingschutz. Durch das patentierte federnfreie Funktionsprinzip besitzt der Schlüssel eine sehr lange Lebensdauer – denn die Sperrelemente im Zylinder werden über die Kurvenfräsung am Schlüssel bewegt und nicht wie sonst üblich gegen eine Federkraft gedrückt. Das EVVA-System ist bereits seit einigen Jahren in sämtlichen Türen der neu gebauten Anlagen im Einsatz.

Das alles schafft ein beruhigendes Gefühl in den eigenen vier Wänden. Die Bewohner/-innen der GWG können zu Recht von sich behaupten, in einem „modernen und sicheren Zuhause“ zu leben. Dafür sorgt die Sicherheitstechnik von EVVA.

▶▶▶ EVVA-Technik im Objekt

Elektronisches Schließsystem SALTO XS4 Mechanisches Schließsystem 3KS



- ▶ SALTO XS4 mit iButton-Technologie
- ▶ im Endausbau ca. 2.000 Gegensprechanlagen mit iButton-Leser
- ▶ ca. 14.000 mechanische Zylinder in GWG-Wohnhausanlagen